

Association
la Frénette



Gestionnaire
de la Réserve d'Aulon

AULON

Réserve
NATURELLE
RÉGIONALE
de Midi-Pyrénées



La Réserve Naturelle Régionale d'Aulon

Découvrir, comprendre, agir ensemble
pour conserver notre patrimoine naturel



L'ESSENTIEL DU PLAN DE GESTION 2015 - 2019

Vue panoramique de la RNR
d'Aulon depuis l'Arbizon

Gentiane de Koch



Réserves Naturelles Régionales ?

Les **Réserves Naturelles Régionales** (RNR) permettent de protéger le patrimoine naturel et culturel d'un territoire. Cette préservation passe par un règlement propre à la Réserve, mais aussi par la coopération entre les différents acteurs de l'environnement. Les RNR sont créées par décision du **Conseil Régional**.

Le gestionnaire...

La Région Midi-Pyrénées a choisi de confier la gestion de la RNR d'Aulon à une **association locale** : « **la Frênette** ». A travers le choix de ce gestionnaire, la volonté de la Région Midi-Pyrénées est de **favoriser l'implication des habitants** dans le fonctionnement et la dynamique du territoire de la Réserve.

... et le plan de gestion

Pour encadrer ses actions, la Réserve dispose d'un **plan de gestion**, qu'elle a rédigé après avoir réalisé des études sur le patrimoine naturel et culturel du territoire.

Ce document conduit la gestion pendant cinq années, au bout desquelles il est renouvelé. Les actions à mener sont conduites par une déclinaison d'objectifs à différentes échelles temporelles : les objectifs à long terme traduisent un idéal à atteindre et sont conservés d'un plan de gestion à l'autre, les objectifs du plan visent un résultat à moyen terme sur la durée de vie du plan de gestion, et les opérations sont des mesures concrètes qui sont prévues pour atteindre ces objectifs.



Procédure de validation du plan de gestion de la RNR d'Aulon

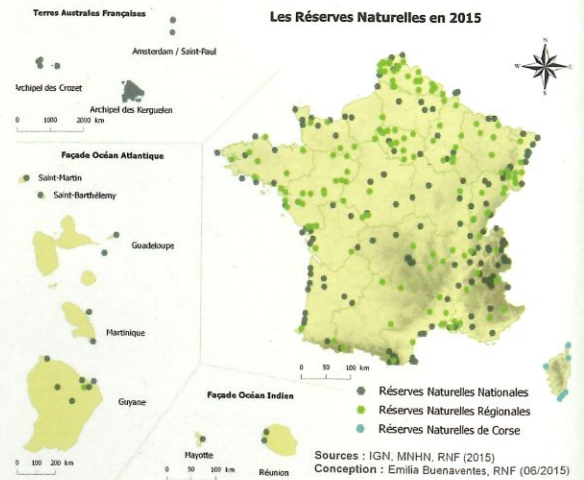
(source du schéma : RNR Pibeste-Aoulhet)



Il ne s'agit pas de mettre cette diversité biologique sous cloche : **gérer un site naturel protégé, c'est agir pour conserver, voire augmenter sa valeur patrimoniale.**

Pibeste et Pic de Basan d'Aulon

En France, on dénombre 166 RNR, dont **7 en Région Midi-Pyrénées** : Massif du Pibeste-Aoulhet (65), Aulon (65), Cambounet-sur-le-Sor (81), Marais de Bonnefont (46), Coteaux du Fel (12), Confluence Garonne-Ariège (31) et Massif de Saint-Barthélémy (09). (source : Service Environnement de la Région Midi-Pyrénées - novembre 2015).



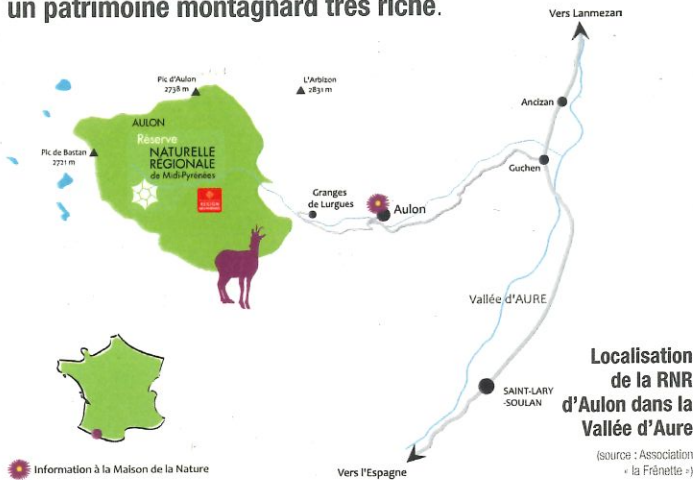
Lézard de Bonnal

Et la RNR d'Aulon dans tout ça...

La RNR d'Aulon se situe au cœur du Massif des Pyrénées, dans le **Département des Hautes-Pyrénées**.

Le territoire d'Aulon a d'abord été classé en **Réserve Naturelle Volontaire (RNV)** en 2001, à l'initiative de la Mairie du village. En 2011, le territoire a été reclassé en **Réserve Naturelle Régionale** par décision de la Région Midi-Pyrénées, ce qui a permis à la Réserve de disposer de moyens supplémentaires.

A travers ce classement, l'ambition de la Commune d'Aulon et de la Région Midi-Pyrénées est de **protéger durablement un patrimoine montagnard très riche**.



La RNR d'Aulon porte d'entrée dans le Parc National des Pyrénées, la Réserve Internationale de Ciel Etoilé du Pic du Midi et le Massif du Néouvielle.

Les grandes lignes du plan de gestion 2015 - 2019

Un patrimoine naturel varié typique de la Montagne Pyrénéenne...

La RNR d'Aulon s'étend sur environ 1237 ha au-dessus du village d'Aulon, entre 1400 et 2700 m d'altitude. Elle offre une grande **diversité de milieux** de montagne :

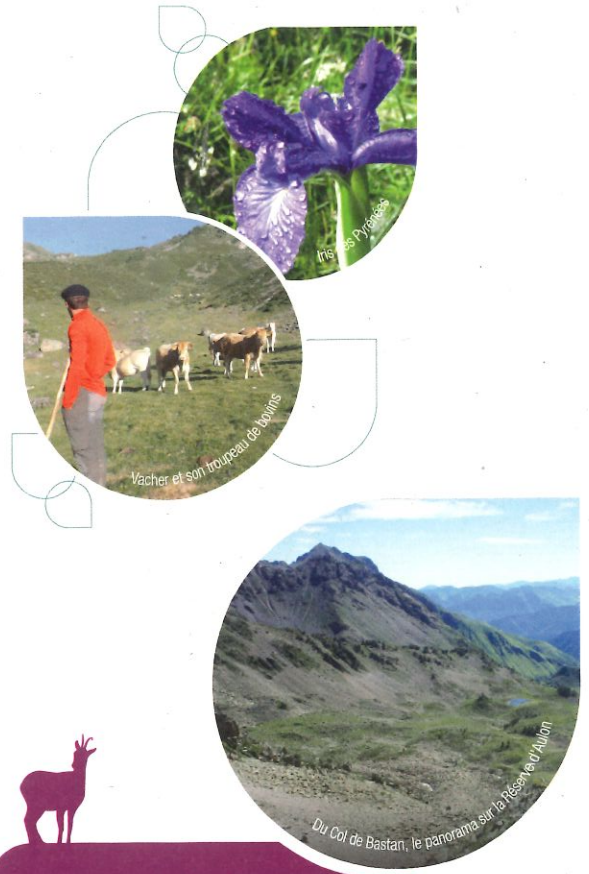
- 38 habitats élémentaires dont 27 de forte valeur patrimoniale
- des milieux pâturés en mosaïque : pelouses, landes
- des milieux en évolution naturelle : falaises, éboulis, forêts, ruisseaux

Elle abrite aussi **une faune et une flore exceptionnelles** :

- 520 espèces végétales dont au moins 76 de forte valeur patrimoniale
- 115 espèces animales dont 24 de forte valeur patrimoniale
- des espèces endémiques des Pyrénées : Androsace des Pyrénées, Isard des Pyrénées, Lézard de Bonnal, etc.

... qui cohabite avec les activités humaines !

Le territoire de la Réserve est une zone d'estive depuis au moins 5 siècles ! Le **pastoralisme** a contribué à façonner les paysages actuels et est **indissociable de la Biodiversité** des milieux pâturés. Depuis quelques années, le **développement touristique** amène également de plus en plus de randonneurs à cheminer sur les sentiers de la Réserve.

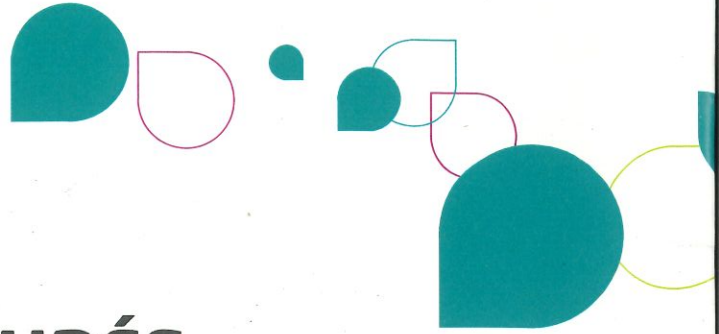


LES GRANDS ENJEUX DE LA RNR D'AULON

- Les milieux pâturés et le pastoralisme ;
- Les milieux en évolution naturelle ;
- L'accueil du public ;
- L'intégration dans la dynamique locale.



Apollon



LES MILIEUX PÂTURÉS

Un ensemble de pelouses et de landes qui allient Biodiversité et activités humaines

Un paysage typiquement montagnard

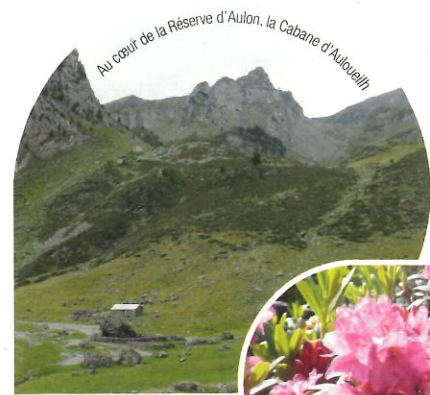
Sous l'**effet du pâturage et des conditions naturelles**, les estives sont caractérisées par des **zones de pelouses et de landes** qui s'imbriquent pour former des motifs complexes.

Cette mosaïque est à l'origine de la présence d'un grand nombre d'habitats naturels sur un espace relativement restreint, ce qui est très favorable à la **Biodiversité**, de la plus discrète (Apollon) à la plus emblématique (Perdrix Grise des Pyrénées).

Les pelouses et les landes sont les milieux de la Réserve les plus soumis aux **activités humaines**.

D'une part, en effet, le pastoralisme, s'il est essentiel au maintien des paysages, peut aussi impacter les habitats **quand la pression de pâturage est inadaptée**.

D'autre part ce sont les milieux les plus **fréquentés par les randonneurs**, qui engendrent un dérangement auquel certaines espèces peuvent être sensibles, notamment l'hiver (Lagopède Alpin).



TÉMOIGNAGE

Jean-Bertrand Dubarry

Maire et gestionnaire des estives de la Commune d'Aulon.

Depuis de nombreuses années les élus ont souhaité une vie sociale forte autour de notre richesse : notre environnement.

L'association « la Frênette » a su, en quelques années, fédérer les professionnels, les bénévoles et convaincre les partenaires à ce projet de Réserve Naturelle Régionale.

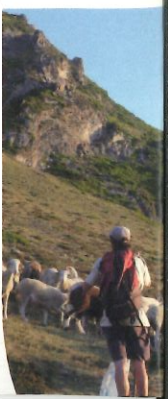
Aujourd'hui la vie sociale de notre communauté est active et reconnue dans ce domaine.

La diversité des actions menées pour l'éducation, pour la conservation d'espèces à enjeux, pour la restauration des milieux cynégétiques, pastoraux, aquatiques, montre à quel point la solidarité écologique entre l'Homme et la Nature est une priorité dans ce contexte de changement climatique...

Je vous invite à nous rejoindre et en particulier rejoindre l'association « la Frênette » pour travailler aux grands enjeux économiques, paysagers, environnementaux et sociaux en milieu montagnard qui pourront ouvrir des perspectives à notre jeunesse.

LA BIODIVERSITÉ EN CHIFFRES

- 11 habitats de pelouses, dont la surface totalise 360 ha soit presque 30 % de la Réserve, mais dont certains sont répartis sur moins de 10 ha.
- 8 habitats de landes, dont la surface totalise 300 ha soit presque 25 % de la Réserve, mais dont certains sont répartis sur moins de 10 ha.
- Des milieux qui couvrent toute l'amplitude altitudinale, de 1400 m. à 2700 m.
- 8 espèces animales de forte valeur patrimoniale observées, dont le Lagopède Alpin, la Perdrix Grise des Pyrénées, le Léopard Vivipare, l'Isard des Pyrénées et 4 potentielles.
- 3 espèces végétales de forte valeur patrimoniale relevées, dont le Lycopode des Alpes, mais 11 supplémentaires potentielles d'après les botanistes !





Il faut non seulement **protéger** ces milieux naturels et ces espèces grâce à une réglementation adaptée mais aussi intervenir afin de conserver la Biodiversité. Des aménagements conservatoires font partie des actions nécessaires à la gestion de la Réserve Naturelle.

Troupeaux de bovins en estive



Collègues de l'Aulouelh



Marmotte



Randonneurs sur les sentiers balisés de la Réserve

Des activités ancestrales...

Le territoire de la Réserve est historiquement un lieu de pâturage pour les troupeaux transhumants. Des **vestiges** de bâtisses pastorales sont visibles un peu partout dans le paysage. **Un document daté de 1492** régit déjà l'usage des estives ! L'activité pastorale n'a jamais cessé depuis, et constitue encore aujourd'hui une part importante de l'économie du village. Les estives de la Réserve appartiennent à la Commune, qui emploie chaque année, durant la saison estivale (mai à octobre), ses propres bergers et vachers pour conduire les troupeaux des éleveurs.

... Aux nouvelles pratiques !

La montagne devient un espace de plus en plus attractif pour les vacanciers, que ce soit **l'hiver ou l'été**. **Le tourisme** devient un moteur de plus en plus important de l'économie montagnarde, et le village d'Aulon a entamé une politique de développement qui associe **l'attrait touristique et la conservation du patrimoine**. Les activités pratiquées sont diverses et réglementées pour limiter les impacts sur le milieu. La randonnée reste majoritaire.

Quelles actions ?

Trois exemples prévus par le plan

Participer à l'élaboration d'un plan de gestion pastorale en concertation avec les acteurs du pastoralisme et veiller à équilibrer la pression de pâturage

Il s'agit d'initier une concertation avec les acteurs du pastoralisme (éleveurs, bergers, Commune d'Aulon en tant que propriétaire et gestionnaire des estives, Centre de Ressources sur le Pastoralisme et la Gestion de l'Espace des Hautes-Pyrénées, etc), de façon à produire un document qui oriente les pratiques pastorales. Ce document doit satisfaire les besoins des éleveurs et bergers, tout en améliorant la prise en compte des enjeux de conservation par le pastoralisme.

Préciser la typologie des habitats et réaliser une étude complémentaire sur la flore vasculaire patrimoniale

Il s'agit globalement de compléter la cartographie des habitats naturels et de réaliser une étude sur la flore patrimoniale. Ces opérations sont nécessaires pour prendre des mesures de gestion efficaces, par exemple au niveau du pastoralisme.

Limiter le dérangement de l'avifaune en période hivernale

Il s'agit de se concerter avec la Station de Ski de Saint-Lary-Soulan pour équiper le télésiège d'Aulon de balises, et ainsi améliorer la visibilité des infrastructures de la remontée mécanique et éviter les collisions avec l'avifaune.



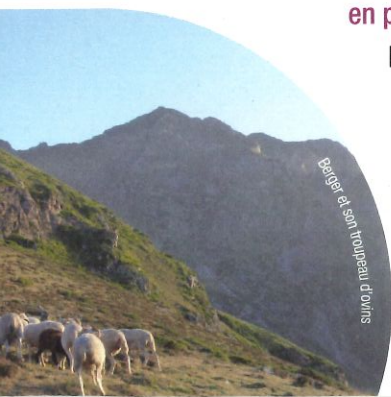
Chèvres des Pyrénées devant la Cabane de Cap Détréssés



Recherches botaniques



Remontée mécanique des Combes d'Aulon



Berger et son troupeau d'ovins



Gypaète Barbu



LES MILIEUX EN ÉVOLUTION NATURELLE

Des refuges pour la Biodiversité, sensible à la présence de l'Homme

● Les éboulis diversifiés et favorables à la Biodiversité

La RNR a la particularité d'abriter à la fois **des éboulis calcaires et des éboulis siliceux**. Ces zones de pierriers s'interpénètrent souvent avec les formations de pelouses, ce qui contribue à créer des milieux diversifiés et favorables au développement d'une riche Biodiversité.

Les éboulis sont peu parcourus par les troupeaux et par les randonneurs, ils restent soumis aux **dynamiques d'évolution naturelle**.

● Les falaises, un refuge pour la flore et l'avifaune

De même que pour les éboulis, il y a dans la Réserve des **falaises calcaires aussi bien que siliceuses**. Ces milieux inaccessibles abritent une **flore spécifique** et d'un grand intérêt patrimonial (Woodsie des Alpes, Androsace des Pyrénées), et sont également un **refuge très apprécié par les oiseaux** (Crave à Bec Rouge, Gypaète Barbu).

● La sapinière de 100 ha placée hors-sylviculture

Les versants les plus en aval de la Réserve sont couverts d'une **sapinière** que la Commune d'Aulon, en accord avec l'Office National des Forêts, a décidé de ne pas exploiter. Quelques zones de **vieille forêt** commencent à apparaître près de la lisière haute de la forêt, et constituent des habitats très favorables aux espèces inféodées à ce type de milieu.



TÉMOIGNAGE Emmanuel Ménoni

Chargé de recherche - Equipe «Galliformes de Montagne» à l'Office National de la Chasse et de la Faune Sauvage et membre du Conseil Scientifique Régional du Patrimoine Naturel de Midi-Pyrénées.

La Réserve Naturelle d'Aulon abrite tous les habitats typiques de la Montagne Pyrénéenne.

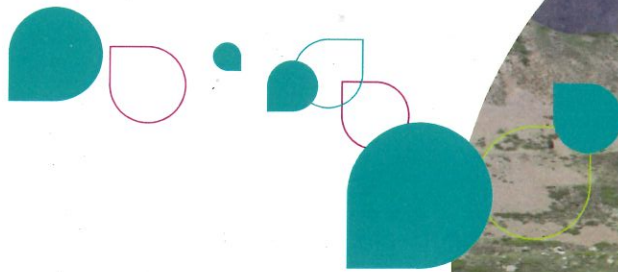
Avec sa vaste surface (environ 1237 ha) et sa forte amplitude altitudinale (de 1400 m à 2700 m), elle présente successivement les différents étages : montagnard, subalpin et alpin. En abritant forêts, pelouses et landes, éboulis, falaises, zones humides et aquatiques, elle offre un fort potentiel d'accueil pour une grande variété d'espèces animales et végétales.

Véritable réservoir de Biodiversité, elle représente une richesse rare pour la vallée d'Aure, le département des Hautes-Pyrénées et la Région Midi-Pyrénées. Ce premier plan de gestion doit permettre au gestionnaire de préserver les milieux naturels, en lien avec les activités humaines (pastoralisme, randonnée...) en accordant une attention particulière aux habitats et aux espèces les plus sensibles.



LA BIODIVERSITÉ EN CHIFFRES

- 2 habitats naturels d'éboulis (25 % de la Réserve), 2 de falaises (15 %), 6 de forêts (5 %), 8 de milieux humides et aquatiques (< 1 %).
- 16 espèces animales de forte valeur patrimoniale observées, dont le Gypaète Barbu, l'Apollon, la Niverolle Alpine, etc, et 5 espèces potentielles.
- 5 espèces végétales de forte valeur patrimoniale observées, mais 11 supplémentaires potentielles d'après les botanistes !



Avant de procéder aux travaux de génie écologique **une connaissance pointue** des milieux naturels et des espèces est indispensable. Des inventaires et des suivis scientifiques sont ainsi effectués par le gestionnaire et certaines études sont confiées à des spécialistes disposant de compétences scientifiques approfondies et de matériel performant.

Quels impacts des activités humaines sur les milieux non-gérés ?

La fragilité des milieux humides et aquatiques

Les milieux aquatiques, bien que non-gérés au sens strict, sont le plus souvent situés sur **des zones de passage** du bétail ou de touristes et peuvent donc être dégradés par les activités humaines (tassement, pollutions, etc). De plus, ces milieux sont extrêmement réduits dans la Réserve d'Aulon : à peine quelques hectares ! Certains de ces milieux constituent des sites de présence du **Triton Palmé**.

L'importance écologique des îlots de Pins à Crochets

Les îlots de Pins à Crochets sont disséminés parmi les pelouses et les éboulis entre 1600 m. et 2000 m. d'altitude. Ces amas forestiers constituent en soi des habitats d'un **intérêt écologique particulier**. Bien que la dynamique naturelle leur soit favorable, ces îlots sont localement dégradés par les randonneurs en quête de **bois pour le feu** (par ailleurs interdit dans la Réserve).

Quelles actions ? Trois exemples prévus par le plan

Diagnostiquer la fonctionnalité et l'état de conservation des milieux humides

Il s'agit de réaliser une étude sur les milieux humides de la Réserve, en s'intéressant aux aspects hydrologique et biologique, pour mieux comprendre le fonctionnement du réseau hydrologique, et ensuite déterminer l'état de conservation de ces milieux.

Réaliser le suivi du Gypaète Barbu

Le Gypaète Barbu est un rapace hautement patrimonial, rare et protégé et bénéficiant à l'échelle nationale d'un Programme National d'Action 2010-2020. Il est considéré comme nicheur dans la Réserve d'Aulon et fait actuellement l'objet d'un suivi scientifique. Les données sont transmises à la Ligue pour la Protection des Oiseaux, coordinatrice du Plan National d'Action, selon un protocole commun à la Chaîne des Pyrénées.

Entreprendre des travaux de génie écologique dans les forêts de Pins Sylvestres, qui constituent un habitat potentiellement favorable au Grand Tétrás

Il est important de conserver, pour la diversité des faciès forestiers, les arbres isolés de Pins Sylvestres de la parcelle 10. Il s'agit d'effectuer des travaux forestiers. Ces travaux consistent en des éclaircies (dépressage et cerclage en fonction du diamètre), et ont pour but de limiter la concurrence du Hêtre et du Noisetier sur les Pins Sylvestres.





GÉRER L'ACCUEIL DU PUBLIC

Entre sensibilisation et réglementation

Toute l'année, le garde-animateur de la Réserve est amené à sensibiliser divers publics !

Cette sensibilisation s'effectue toute l'année au quotidien avec le passage fréquent des randonneurs à la Maison de la Nature : **entre 3000 et 5000 par année !**

Un **programme d'animations** est également proposé tous les ans, avec de nombreuses conférences et sorties accompagnées, sur des thèmes aussi variés que la faune, la flore, l'histoire, la géologie, etc.

Le garde-animateur de la Réserve mène aussi **des animations auprès des établissements scolaires de la vallée**, en partenariat avec d'autres acteurs de l'environnement comme le Parc National des Pyrénées.

L'association « la Frénette » organise des **manifestations exceptionnelles**, dont la plus importante est le **Festival Nature**, qui a lieu en Août et rassemble près de 1000 personnes !

La Maison de la Nature

L'association « la Frénette », gestionnaire de la RNR d'Aulon, est installée dans la **Maison de la Nature**, au village d'Aulon.

Il s'agit d'une ancienne bâtisse paysanne, entièrement rénovée par la Commune d'Aulon, qui a pris soin de conserver et de **mettre en valeur le patrimoine architectural**.

Ce bâtiment permet à la fois d'abriter les **bureaux** nécessaires à la gestion administrative de la Réserve, et de proposer un **espace d'accueil et d'animations**.

La Maison de la Nature contient un bureau, une salle de réunion, ainsi qu'une **salle de conférences et d'expositions** dans l'ancienne grange attenante. A l'étage, un studio permet **d'accueillir des stagiaires**.



TÉMOIGNAGE Rémi Laffitte

Garde-animateur de la Réserve Naturelle Régionale d'Aulon, salarié de l'association « la Frénette ».

De par ses paysages, sa géologie, la diversité de ses milieux et des espèces, la Réserve Naturelle est un livre ouvert sur la nature.

Pour découvrir et décrypter ces richesses, nous proposons régulièrement dans la Réserve et sur le site de la Maison de la Nature, des animations et sorties nature. L'éducation à l'environnement est une de nos missions prioritaires, notamment auprès des établissements scolaires. Nous comptons beaucoup sur l'implication de chacun, particulier, professionnel ou collectivité, pour préserver cet espace naturel protégé. En parallèle nous assurons une veille réglementaire ainsi que la gestion de la fréquentation du site pour optimiser la conservation et le développement de la Biodiversité.



La Réserve Naturelle d'Aulon a enfin une mission de **sensibilisation** et un **rôle de conseil** important au niveau local pour que ses enjeux soient compris, acceptés et intégrés aux diverses activités du territoire



Accueillir et sensibiliser au quotidien...

La Réserve est chargée d'une **mission de sensibilisation du public** à la préservation du patrimoine naturel et culturel de la Montagne Pyrénéenne.



... Mais aussi limiter la surfréquentation dans la Réserve !

La **surfréquentation** est une source de perturbations qu'il faut concilier avec la préservation des écosystèmes. Les sentiers de randonnée permettent aux visiteurs de découvrir la Réserve tout en respectant la tranquillité de la faune. La pénétration dans le territoire doit cependant être accompagnée d'un **comportement responsable**. Le règlement de la Réserve limite certaines pratiques pour mieux préserver le territoire. Il prévoit notamment l'interdiction de quitter les sentiers, de cueillir les fleurs ou de faire du feu. Toutes les informations relatives à cette **réglementation** sont consultables sur le site www.mnr-aulon.com.

Quelles actions ?

Trois exemples prévus par le plan

Poursuivre l'animation à destination du grand public sur le patrimoine de la Réserve

Le territoire d'Aulon offre des supports à de multiples thématiques. Il s'agit de poursuivre la programmation des animations chaque année, en essayant de diversifier l'offre, de toucher un public le plus large possible et d'être pertinent par rapport à l'objectif qui est la sensibilisation au patrimoine naturel et culturel et à sa sauvegarde.

Suivre la fréquentation du site

Il s'agit de mieux connaître la fréquentation de la RNR d'Aulon. Un écomètre (boîtier de comptage du passage des randonneurs) est mis en place sur le chemin venant de Lurgues.

Baliser les sentiers autorisés

Le balisage des sentiers autorisés dans la Réserve est indispensable pour éviter une dispersion spatiale des randonneurs défavorable à la Biodiversité. Les itinéraires concernés sont la boucle Lurgues – Auloueilh – Rabat – Lurgues et la traversée Lurgues – Auloueilh – Col de Bastan.



LA FRÉQUENTATION EN CHIFFRES

- de 3000 à 5000 visiteurs par an à la Maison de la Nature.
- Près de 1000 personnes mobilisées pour le Festival Nature.





Lys Martagon

« LA FRÊNETTE »

Gestionnaire de la Réserve d'Aulon et le village d'Aulon

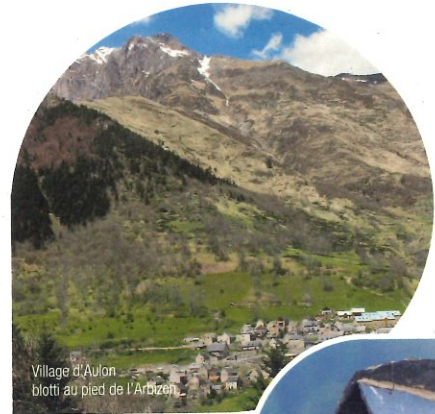
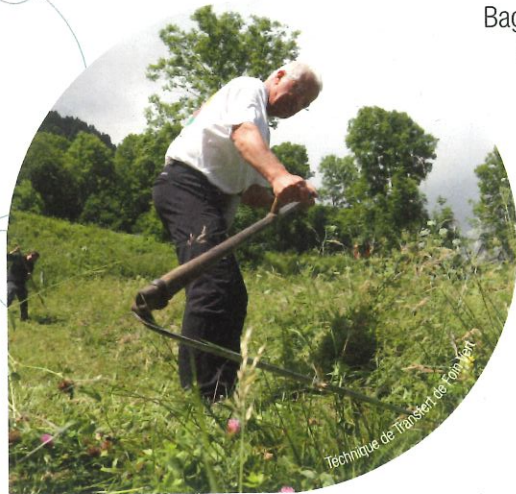
Des liens forts et une entraide avec la Mairie d'Aulon

La Commune d'Aulon apporte un **soutien essentiel** à l'association « la Frênette », gestionnaire de la RNR d'Aulon. En effet, l'association bénéficie d'un **appui politique** de la Mairie, auprès des différentes instances (Comité Consultatif de Gestion, etc). En retour, le Maire est membre de droit du Conseil d'Administration de l'association « la Frênette », et participe ainsi à la **gestion du territoire**. Parfois, « la Frênette » apporte aussi une **aide technique voire matérielle** pour des projets environnementaux initiés par la Mairie.

Revégétalisation écologique et profitable

La Commune d'Aulon a sollicité l'association « la Frênette » pour réaliser une **opération de revégétalisation** d'un bâtiment de service au Hameau de Lurgues, au départ des sentiers de randonnée dans la Réserve. L'association s'est aussitôt appuyée sur l'expertise d'un outil scientifique et technique missionné pour l'accompagnement des politiques de conservation de la flore et des habitats naturels : le **Conservatoire botanique national des Pyrénées et de Midi-Pyrénées**, sis à Bagnères-de-Bigorre.

Celui-ci a en effet acquis une solide expérience en matière de **revégétalisation des milieux naturels en altitude** dans le cadre des programmes **Ecovars**. L'opération a été techniquement réussie.



TÉMOIGNAGE

Maurice Dubarry

Président de l'association « la Frênette », gestionnaire de la Réserve Naturelle Régionale d'Aulon.

La Commune d'Aulon a pris le parti de préserver son patrimoine naturel et culturel et de le valoriser pour favoriser le développement local. Notre association tend vers cette excellence environnementale, par la gestion de la Réserve et l'animation du village, orientations qui concordent avec les objectifs du Conseil Municipal d'Aulon.

L'importance de la Réserve Naturelle justifie une approche complémentaire pour parvenir à inscrire durablement dans les politiques conduites par l'ensemble des acteurs locaux la préservation de la Biodiversité comme élément majeur du développement du territoire d'Aulon. « La Frênette » veille à promouvoir cette philosophie par des actions de promotion et de partage de ce patrimoine commun.

Les années à venir devraient être riches en projets environnementaux concertés entre la Mairie d'Aulon et l'Association « la Frênette ». Ce travail partenarial permet de garder une cohérence écologique du territoire d'Aulon en faveur de la Biodiversité.

La gestion de la Réserve Naturelle ne se substitue pas à la gestion des terrains par le propriétaire (Commune Aulon) et les exploitants mais elle la complète et l'encadre éventuellement.



● Aulon et le Ciel Etoilé

Aulon est une Commune pionnière dans la lutte contre la **pollution lumineuse**. En effet, grâce au soutien de la Réserve Internationale du Ciel Etoilé, du Syndicat Départemental d'Énergie des Hautes-Pyrénées, du Parc National des Pyrénées, de l'Université de Pau et des Pays de l'Adour, l'ensemble de l'**éclairage public** a en effet été remplacé par un dispositif avec un impact moindre sur l'**environnement nocturne**, ce qui a également permis de réaliser des **économies d'énergie**.

Cette action s'est faite en partenariat avec l'association « la Frênette » qui a accueilli une stagiaire pendant 6 mois pour mettre en place le projet.

● Tout le monde pour la Perdrix !

En 2014, l'association « la Frênette » et la Commune ont travaillé de concert avec la Fédération Départementale des Chasseurs des Hautes-Pyrénées, la Chambre d'Agriculture des Hautes-Pyrénées, l'Office National de la Chasse et de la Faune Sauvage des Hautes-Pyrénées et la Société de Chasse Locale d'Aulon, pour initier des **travaux d'ouverture des landes dans les estives** au-dessus du Rabat, afin de favoriser le retour de la Perdrix Grise de Montagne et le maintien du Pastoralisme ! Ce projet nommé « **Agrifaune** » est conduit jusqu'en 2016.

● Gestion écologique de la Forêt

La Commune d'Aulon en partenariat avec l'association Nature Midi-Pyrénées, l'association « la Frênette » et l'Office National des Forêts, recense par GPS, cartographie sous SIG et protège, dans le cadre de la préparation de l'aménagement forestier, les **arbres intéressants d'un point de vue écologique** pour les rapaces et plus globalement pour la Biodiversité (arbres creux, sénescents, etc).

● Quelles actions ?

Un exemple prévu par le plan

Accompagner la Commune d'Aulon dans les projets d'aménagements et de développement touristique en lien avec les enjeux de conservation

Il s'agit d'impliquer l'association « la Frênette », gestionnaire de la Réserve Naturelle Régionale d'Aulon dans les projets de développement de la Commune, d'une part pour participer au dynamisme du territoire et d'autre part pour valoriser les actions en faveur du patrimoine naturel.

« La Frênette » participe, par exemple, à la création d'un observatoire du ciel étoilé, du paysage et de la faune au Castet au-dessus du Hameau de Lurgues.



LA RÉSERVE ET SON FONCTIONNEMENT

Un espace naturel protégé et partagé

● Pour gérer la Réserve, des moyens humains et financiers

Une Réserve Naturelle nécessite beaucoup de travail ! La gestion de la Réserve est assurée par les **adhérents de « la Frênette »**, qui ont été chargés de cette mission par la Région Midi-Pyrénées. Pour l'aider, la RNR a également embauché un professionnel de la Nature qui occupe la fonction de **garde-animateur**. Grâce à sa formation et à son expérience, ce salarié est compétent pour effectuer le travail de terrain et l'accueil du public. Il s'occupe aussi de la majorité des tâches administratives et **coordonne la gestion** de la Réserve Naturelle Régionale d'Aulon.

Pour établir son **budget**, l'association « la Frênette » sollicite chaque année l'**aide de la Région Midi-Pyrénées**. Il existe également des organismes ou des programmes d'actions qui subventionnent ponctuellement des opérations de gestion (Agence de l'Eau, Fonds Européens, Conseil Départemental, Fondation du Patrimoine, Commune d'Aulon, etc).

● Que faire pour participer à ce projet ?

En tant qu'**habitants** de la Commune d'Aulon ou comme simples **visiteurs** concernés par la Réserve, vous pouvez d'ores et déjà :

- **nous transmettre vos observations** ou interrogations sur la faune ou la flore,
- **prendre garde à respecter la réglementation** (ne cueillez pas les fleurs, n'emmenez pas votre chien sauf tenu en laisse sur les sentiers balisés, ne faites pas de feux et ne pratiquez pas les activités sportives interdites),
- **rester sur les chemins** afin de ne pas dégrader les milieux naturels et de ne pas déranger la faune,
- **être curieux des projets et des études en cours !** Des conférences et des réunions sont organisées régulièrement pour vous présenter l'avancée de nos travaux et échanger des points de vue.

Toutes suggestions d'études, de discussions et de réflexions sur le patrimoine naturel et les activités socio-économiques sont les bienvenues !



CONTACT ET RENSEIGNEMENTS

Association « la Frênette »
Gestionnaire

de la Réserve Naturelle Régionale d'Aulon
Maison de la Nature - 65240 AULON

Tél : 05 62 39 52 34 - Mail : rnr.aulon@orange.fr
Web : www.rnr-aulon.com

Trois missions essentielles :
protéger, gérer, sensibiliser



Cabane de Coussitrou



Inventaires naturalistes



TÉMOIGNAGE

Guilhem Latrubesse

Président du Comité Consultatif de Gestion de la Réserve Naturelle Régionale d'Aulon,
Conseiller Régional de Midi-Pyrénées
Délégué aux Affaires Occitanes.



Lézard Vert

La réussite de la protection de l'environnement dans une Réserve Naturelle nécessite la participation de toutes et de tous. La Réserve Naturelle Régionale d'Aulon, exceptionnelle par son patrimoine naturel, mais complexe par les multiples activités qui s'y exercent, ne pourra atteindre ses objectifs de préservation de la Biodiversité que si chacun, à son échelle, s'implique : habitants, touristes, agriculteurs, sportifs et scientifiques.



LA FONCTIONNEMENT EN CHIFFRES

- Plan de Gestion : 7 enjeux dont 4 majeurs déclinés en 7 objectifs à long terme, 19 objectifs à 5 ans et 38 opérations.
- Moyens Humains : 1 équivalent temps plein (garde-animateur), bénévoles et partenaires.
- Moyens Financiers : 70 000 euros par an en moyenne, dont environ 80% est fourni par une subvention de la Région Midi-Pyrénées.



CRÉDITS PHOTOS & ILLUSTRATION :

C. Bordenave, N. Bourgeois, A. Breton, M. Cabanne, G. Couëron, R. Dedieu, T. Delerue, P. Dilhan, J.-B. Dubarry, L. Fouga, C. Gelée, B. Ginet, M. Kaczmar, M. Kieken, R. Laffitte, P. Luigi-Lemaître B. Muffat-Joly, T. Neubert, C. Perrin, C. Pons, G. Pottier, M. Soulleys, B. Teoulet.