

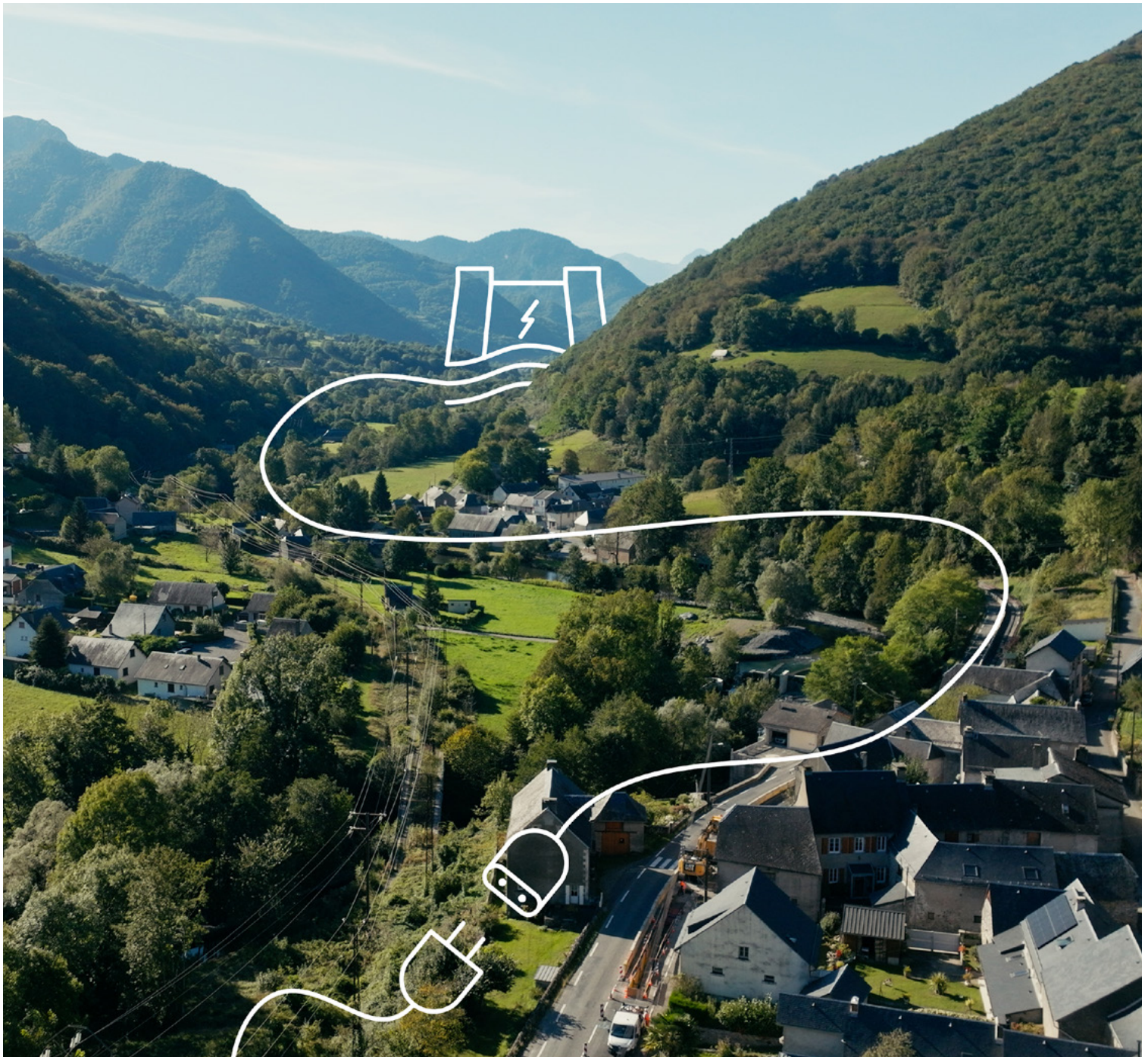


Le réseau
de transport
d'électricité

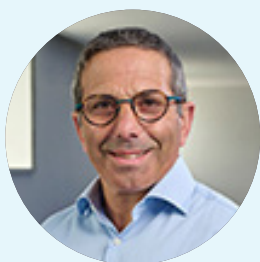
PROJET DE RENFORCEMENT
ET MODERNISATION
DU RÉSEAU ÉLECTRIQUE
DE LA VALLÉE DE LA NESTE

LETTRE D'INFO N°1

MARS 2024



ÉDITO



Dominique Millan

Directeur
Développement
& Ingénierie RTE
Sud-Ouest

« En 2024, le projet de rénovation du réseau de la vallée de la Neste entre dans une phase de nouveaux défis techniques pour les équipes de RTE et les entreprises partenaires.

Dès le début de l'année, place aux travaux secondaires (menuiserie, plâtrerie...) pour le poste électrique d'Aure et à la préparation de l'arrivée des transformateurs, équipements majeurs, prévue en juin.

Concernant la création des liaisons souterraines, ce sera le début des déroulages des câbles entre Lannemezan et Hèches et l'installation des 2 passerelles techniques au dessus de la Neste pour permettre le passage des câbles électriques d'une rive à l'autre.

La modernisation et la rénovation du réseau se poursuit à un rythme soutenu et le bon déroulé des travaux en cours est le fruit de l'étroite collaboration entre RTE et les acteurs locaux : élus, mairies, associations, Conseil Départemental, services de l'État... Grâce à ces échanges, le chantier optimise l'intégration des enjeux environnementaux et économiques du territoire.

À travers cette lettre d'information, nous vous tiendrons informés régulièrement de la progression du projet, de ses grandes étapes et n'hésitez pas à nous contacter pour tout élément complémentaire.

Je vous souhaite une bonne lecture. »

POURQUOI CE PROJET ?

Le réseau électrique des vallées des Nestes (Neste, Aure et Louron) est un réseau à 63 000 volts qui s'étend sur près de 200 km depuis le poste électrique de Lannemezan jusqu'en haut des vallées d'Aure et du Louron dans les Hautes-Pyrénées.

Construit à partir des années 1920, le réseau est aujourd'hui ancien, ses capacités sont saturées et le réseau ne permet pas d'évacuer tout le potentiel de production d'hydroélectricité. Ce réseau nécessite des travaux de modernisation et de renouvellement des ouvrages existants (lignes aériennes, postes électriques).

NOS ENGAGEMENTS :



CIRCULATION :

Suspension des travaux durant les périodes d'activités touristiques hivernales et estivales.



ENVIRONNEMENT :

De nombreuses mesures sont prises pour réduire l'impact environnemental des travaux.



SÉCURITÉ ROUTIÈRE ET PIÉTONS :

La sécurité est notre priorité. Des barrières et une signalisation spécifique délimitent les zones de chantier interdites au public.



ACCÈS AUX HABITATIONS :

Pendant les travaux, les habitations resteront en permanence accessibles. Les services seront maintenus.

CHIFFRES CLÉS

110 M d'€

investis dans le réseau électrique de la vallée de la Neste

29 km

de double liaison souterraine à 225 000 volts créée

11 communes

traversées par le tracé dans le département des Hautes-Pyrénées

20 MW

de raccordement de production d'énergie renouvelable supplémentaire (soit la consommation de 20 000 foyers)

222 pylônes

supprimés

21 km

de ligne aérienne supprimés

170 MW

d'énergie hydroélectrique évacuée

Depuis le début des travaux, pour les entreprises du 65, c'est environ :

12M€

de retombées économiques

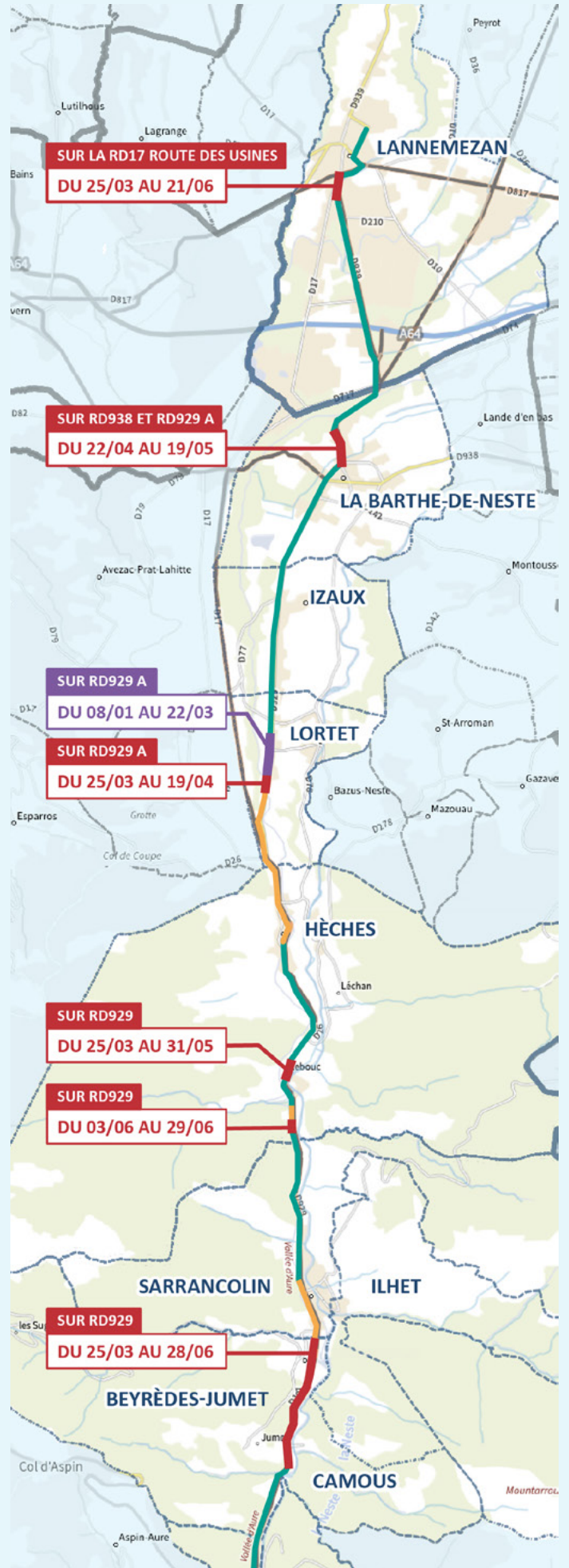
15 000 heures

d'insertion réalisées

PLANNING DES TRAVAUX 2024

Légende :

- 1 **JUIN**
 - 2 **DE MARS À JUIN**
 - 3 **3 NUITS DU 10/06 AU 13/06**
- Tracé des travaux
 - Travaux déjà réalisés
 - Circulation alternée
 - Réduction 3 voies à 2 voies
 - Route fermée
 - Date travaux
 - - - Limite commune



Entreprises partenaires :

- SADERTELEC,
- SOBECA,
- PRYSMIAN,
- MAS BTP,
- GALLEGO,
- SOCABAT.

INTERVIEW

Ce projet est géré par la Direction Développement & Ingénierie de RTE Sud-Ouest, basée à Toulouse.



Nicolas Bordry,
Responsable
De Projets DI -
Service Liaisons
souterraines



Julien Commenge
Responsable de
Projets DI - Service
Postes Contrôle
Commande

Les travaux de rénovation du réseau de la vallée de la Neste a débuté depuis un an et demi, quelles sont les étapes franchies ?

Nicolas : Concernant le chantier de création des liaisons souterraines 225 kV, environ 60 % des travaux de génie civil sont réalisés. L'A64 et le canal de la Neste ont été franchis avec succès grâce à la mise en œuvre de fonçages.

Julien : Nous sommes à mi-chemin des travaux démarrés en septembre 2022 et à date nous tenons le planning prévu. Les grands terrassements nécessaires à la création du poste d'Aure sont achevés depuis bientôt 1 an et la phase de génie civil est également terminée, marquée par le repli des 2 grues en janvier dernier.

En 2024, plusieurs étapes importantes sont prévues, pouvez-vous nous expliquer en quoi elles consistent ?

N. En mai, nous débuterons le déroulage des câbles souterrains. En juin, seront mis en place 2 passerelles techniques « sur mesure » destinées à maintenir les câbles au-dessus de la Neste et nous réaliserons sous la Neste (entre Sarrancolin et Ilhet) un microtunnelier d'environ 2 m de diamètre à 15 m de profondeur.

L'arrivée des deux transformateurs sur le poste d'Aure va demander une logistique impressionnante, comment cela va-t-il se passer ?

J. Les 2 transformateurs de 173 tonnes seront d'abord acheminés par bateau jusqu'à Langon en Gironde. Ils prendront ensuite la route sous escorte jusqu'à Arreau avec un camion tracteur et un pousseur, soit un convoi d'une longueur de 50 m. Ce sont des moyens lo-

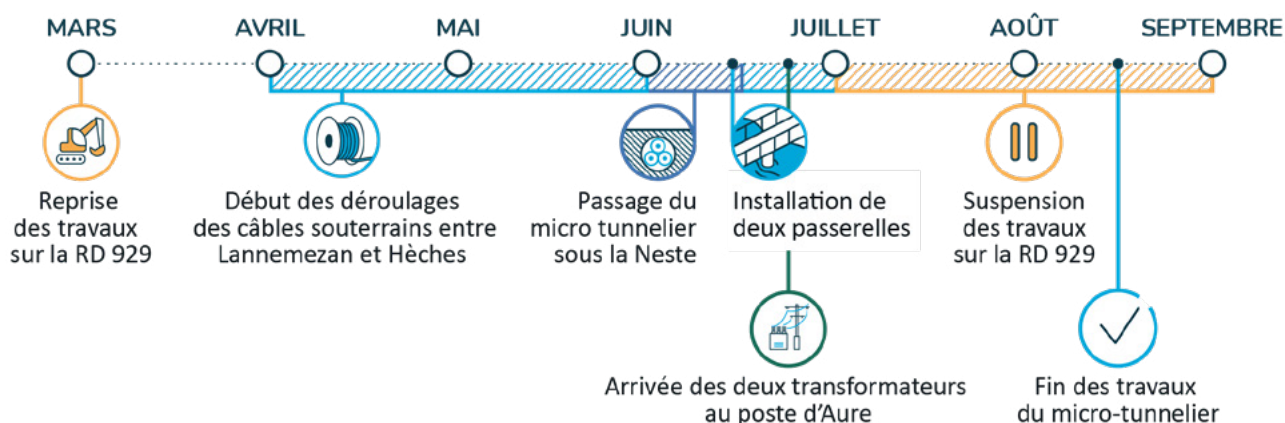
gistiques très importants qui nécessitent une bonne préparation du trajet avec les différents concessionnaires de réseaux ainsi qu'une excellente coordination des équipes pour les manœuvres tout au long du parcours.

Quels seront les impacts de ces chantiers sur la vie des habitants, sur l'environnement et sur l'économie du territoire ?

J. & N. Le poste d'Aure sera la seule partie visible de ces nouveaux ouvrages électriques. Il a donc fait l'objet d'un traitement architectural soigné (charpente bois, couverture ardoise, façades en pierre locale) en concertation avec le territoire et les services de l'État. Une grande attention est également portée sur l'environnement : on peut citer le réemploi des terres excavées pour la création d'équipements sportifs sur la commune et l'utilisation quasi exclusive d'un béton bas carbone. À date, les travaux ont permis de réaliser 15 000 heures d'insertion et environ 12 M€ de retombées économiques locales. En 2024, ces chiffres continueront à augmenter !



GRANDES ÉTAPES 2024



CE RÉSEAU ÉLECTRIQUE A BESOIN D'ÊTRE MODERNISÉ ! POURQUOI ?



1. POUR LE RÉNOVER !

- Continuer d'assurer la qualité et la sécurité de la desserte en électricité des vallées des Nestes,
- Accroître la résistance et la durabilité des ouvrages face aux contraintes climatiques (réchauffement, sécheresse, inondations...).



2. POUR ACHEMINER PLEINEMENT LE POTENTIEL DE PRODUCTION D'HYDROÉLECTRICITÉ

vers les grands centres de consommation (Toulouse).



3. POUR ACCUEILLIR LA PRODUCTION D'ÉNERGIE

RENOUVELABLE issue du S3REnR (Schéma Régional de Raccordement au Réseau des Énergies Renouvelables).

OÙ PUIS-JE ME RENSEIGNER ?

Suivez l'actualité du projet :



@RTE_SudOuest



www.rte-france.com/projet/renforcement-reseau-electrique-vallee-neste

RENDEZ-VOUS :



Début juin :

Inauguration du micro tunnelier et visite des passerelles,



Fin juin :

Arrivée des transformateurs à Arreau (sous réserve d'obtention des autorisations),



Juillet - Août :

Animation sur le marché d'Arreau.

Vos interlocuteurs durant toute la durée des travaux :

Nicolas Bordry, pour les questions relatives aux liaisons souterraines :
nicolas.bordry@rte-france.com

Julien Commenge, pour les questions relatives au poste électrique :
julien.commenge@rte-france.com

